

UNSERE PROJEKTE



Mit-mach-Zirkus Hoppla | Kreative Primärprävention



Yoho | Präventives Spiel- und Freizeitangebot für Kinder



SOMATRIX | Kontakt- und Drogenberatungsstelle für junge Leute



AH Suchtberatungsstelle | Beratung und Therapie für Betroffene und Angehörige



Café AH - Selbsthilfegruppen | für Betroffene und Angehörige



Betreutes (Einzel-)Wohnen | bei Sucht- und Drogenproblemen, Abstinenzunfähigkeit, Psychischen Erkrankungen und Sucht (Doppeldiagnosen)



Wo.Pro - ambulante Hilfen | bei Wohnungsproblemen, Schulden und besonderen sozialen Schwierigkeiten



Projektwerkstatt | Dienstleistungen rund um Haus und Garten



AH Obdachlosenhaus | mit tagesstrukturierenden Maßnahmen und WGs

Eine Initiative der evangelisch-freikirchlichen Gemeinden

(Spenden-)Konto MBS Potsdam

IBAN: DE91 1605 0000 3611 0030 76

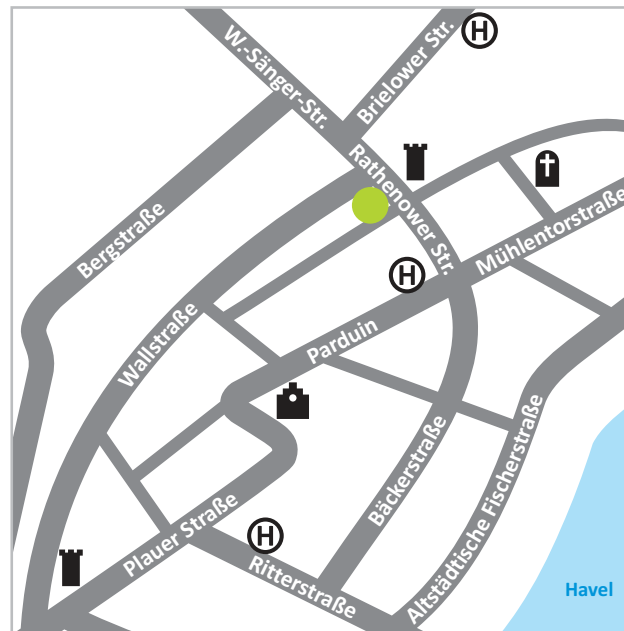
Stand: 12/2021

KONTAKT

WG Papillon
AH e.V.
Rathenower Str. 2-3
14770 Brandenburg an der Havel



Telefon: (0 33 81) 20 99 802
Fax: (0 33 81) 52 49 56
E-Mail: papillon@ah-brandenburg.de
Internet: www.ah-brandenburg.de



Straßenbahnen: 2 und 6 bis Ritterstraße/Museum

Busse: B bis Brielower Straße oder H bis Parduin

Im Verbund der
Diakonie

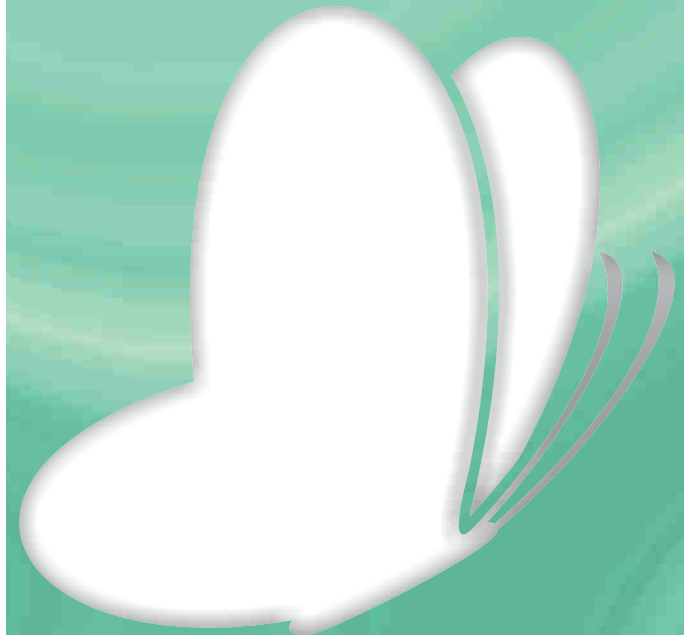
Gefördert durch die
Aktion
MENSCH



Leben
neu
entdecken

WG Papillon

Betreutes Wohnen für Menschen mit einer Doppeldiagnose (psychische Erkrankung und Suchtproblem)

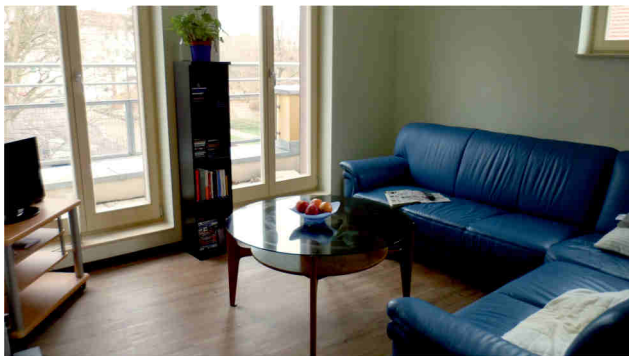


Räumlichkeiten - so wohnen Sie

- ▶ gemütlich eingerichtete Neubau-Wohnungen. Jeder hat ein eigenes großes Zimmer; Bad (für 2 Personen) und Wohnküche werden gemeinsam genutzt.

Wenn Sie eine eigene Wohnung haben

- ▶ Betreutes Einzelwohnen in eigener Wohnung



Angebote - das können Sie von uns erwarten

- ▶ individuelle Beratung und Begleitung bei behördlichen und finanziellen Angelegenheiten
- ▶ Beratung und Unterstützung bei psychischen Problemen und zur Aufrechterhaltung der Abstinenz
- ▶ Beratung und Unterstützung bei lebenspraktischen Problemen
- ▶ Unterstützung in Krisensituationen
- ▶ Unterstützung bei einer sinnvollen Beschäftigung, Freizeitgestaltung und Arbeitssuche

- ▶ gemeinsame Alltags- und Freizeitaktivitäten
- ▶ Unterstützung beim Aufbau neuer Kontakte
- ▶ qualifiziertes Fachpersonal

Inhalte und Ziele - darum geht es

- ▶ Auseinandersetzen mit dem eigenen Krankheitsbild
- ▶ Erlernen von sinnvollen Bewältigungsstrategien
- ▶ Entdecken alter und neuer Fähigkeiten
- ▶ Förderung eines gesunden Selbstbewusstseins
- ▶ neue und alte Freunde finden
- ▶ Entwickeln neuer Zukunftsperspektiven
- ▶ Klärung der Beziehungen zur Familie
- ▶ Förderung lebenspraktischer Fertigkeiten (Hausführung, Umgang mit Geld, Gesundheit)
- ▶ gemeinsam / selber kochen und den Haushalt führen
- ▶ Startrampe für ein späteres eigenständiges Wohnen



Sie können zu uns kommen

- ▶ wenn Sie an einer psychischen Erkrankung leiden und Suchtprobleme haben
- ▶ wenn Sie auf Alkohol und Drogen verzichten wollen
- ▶ wenn Sie neu anfangen und sich ein neues Umfeld aufbauen möchten
- ▶ wenn sie bereit sind, sich auf eine Gruppe und Gemeinschaft einzulassen
- ▶ wenn das Sozialamt eine Eingliederungshilfe nach §§ 53/ 54 SGB XII bewilligt (Bei Bedarf können wir Ihnen bei der Beantragung hilfreich sein.)

Spezielle Beschäftigungsangebote

- ▶ AH Tagestreff mit Holz- und Fahrradwerkstatt
- ▶ Bewohner-Café